

# Handleiding / Anleitung / Manual Camita Downlights



- NL** Lees voor gebruik eerst de installatie instructie en bewaar deze voor eventueel toekomstig gebruik.
- DE** Lesen Sie diese Anleitung vor Gebrauch aufmerksam durch und bewahren Sie diese für einen späteren Gebrauch gut auf.
- EN** Read this manual carefully and keep it for future use.

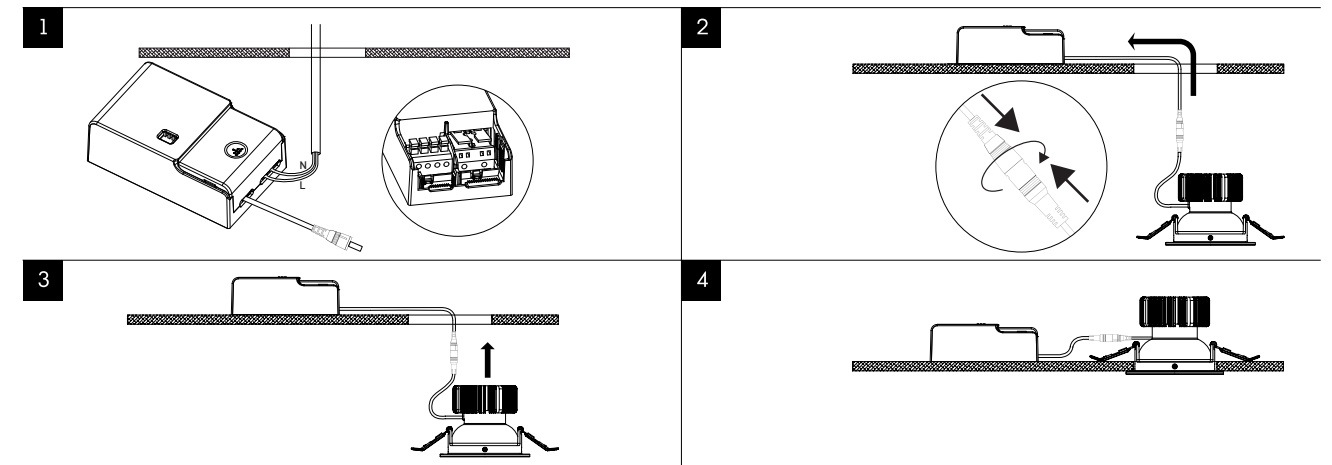
## Lumenoutput / Lumenleistung

Luminaire	Driver (lumen)									
	IL-DC42E1-10		IL-DC28E1-10		IL-DC20E1-10		IL-DC17E1-10		IL-DC13E1-10	
	32W		21W		16W		13W		10W	
	LUMEN	MAX cd	LUMEN	MAX cd	LUMEN	MAX cd	LUMEN	MAX cd	LUMEN	MAX cd
IL-DC4260K3E	3391	3707	2248	2630	1870	2003	1545	1653	1141	1223
IL-DC4260K4E	3510	3773	2554	2761	1944	2097	1610	1728	1197	1288
IL-DC2860K3E			2248	2630	1870	2003	1545	1653	1141	1223
IL-DC2860K4E			2554	2761	1944	2097	1610	1728	1197	1288
IL-DC2060K3E+					1648	1652	1389	1433	1043	1075
IL-DC2060K4E+					1756	1868	1465	1564	1100	1174
IL-DC1760K3E							1397	1500	1051	1126
IL-DC1760K4E							1442	1504	1091	1130
IL-DC1360K3E									1009	1080

\* Geldt ook voor DALI drivers / Gilt auch für DALI-Treiber / Also applies to DALI drivers

Luminaire	Driver (lumen)									
	IL-X2D40-1-10					IL-X2D15-1-10				
	Current 800mA		Current 500mA		Current 350mA		Current 280mA		Current 220mA	
	LUMEN	MAX cd	LUMEN	MAX cd	LUMEN	MAX cd	LUMEN	MAX cd	LUMEN	MAX cd
IL-DC4260K3E	3391	3707	2248	2630	1870	2003	1545	1653	1141	1223
IL-DC4260K4E	3510	3773	2554	2761	1944	2097	1610	1728	1197	1288
IL-DC2860K3E			2248	2630	1870	2003	1545	1653	1141	1223
IL-DC2860K4E			2554	2761	1944	2097	1610	1728	1197	1288
IL-DC2060K3E+					1648	1652	1389	1433	1043	1075
IL-DC2060K4E+					1756	1868	1465	1564	1100	1174
IL-DC1760K3E							1397	1500	1051	1126
IL-DC1760K4E							1442	1504	1091	1130
IL-DC1360K3E									1009	1080

## Installatie / Installation / Installation



- NL** Alleen binnen gebruiken.  
Dit product mag alleen geïnstalleerd worden door een erkend installateur.  
Sluit de stroom af voor installatie/onderhoud van de LED downlight.  
Zorg voor een juiste installatieplaats die vrij is van obstakels.  
Maak de inbouwholte met daarvoor bestemd gereedschap.  
Sluit de bedrading aan volgens de tekening.  
Verbind vervolgens de stekker van de driver met het armatuur.  
Plaats de aangesloten driver door de inbouwholte.  
Zet de veren omhoog en plaats het armatuur in de inbouwholte.  
Nu kan de spanning er weer op gezet worden.  
**Opmerking:** Armatuur en driver mogen **niet** worden geïnstalleerd in warmte-isolerend materiaal.
- DE** Dieses Produkt ist nur für den internen Gebrauch bestimmt.  
Dieses Produkt darf nur von einem lizenzierten Elektriker installiert werden.  
Trennen Sie die Stromversorgung vor der Installation.  
Vergewissern Sie sich, dass der Standort geeignet ist, und blockieren Sie alle Hindernisse.  
Loch mit geeignetem Werkzeug schneiden.  
Stellen Sie sicher, dass der Stromkreis isoliert ist.  
Stecken Sie den Stecker und das Netzteil durch die Öffnung und stecken Sie ihn in die Steckdose.  
Halten Sie die Federklammern zurück und setzen Sie die Leuchte in das Loch ein.  
Lösen Sie die Clips und zentrieren Sie das Gerät.  
Anregen und testen.  
**Hinweis:** Diese sind **nicht** direkt für den Einbau in Dämmmaterial zertifiziert.
- EN** This product is for internal use only.  
This product should only be installed by a licenced electrician.  
Cut off power before installation.  
Ensure the location is suitable and free of any obstructions.  
Cut hole with suitable tools.  
Ensure the circuit is isolated.  
Feed the plug and power supply through the hole and plug into socket.  
Hold back the spring clips and insert the light fixture into the hole.  
Release the clips and center the fixture.  
Energize and test.  
**Note:** These downlights are **not** certified to be installed directly in insulation material.

## Algemene informatie / Allgemeine Informationen / General information

- NL**
    - IP20, niet waterdicht.
    - Alleen voor binnengebruik.
    - Gebruik een droge of licht vochtige doek voor het schoonmaken.
    - Gebruik geen schoonmaakmiddelen voor het schoonmaken.
    - Pas op voor elektrische schokken.
  - DE**
    - IP20, nicht wasserdicht
    - Nur für den Innenbereich.
    - Verwenden Sie ein trockenes oder leicht feuchtes Tuch zum Reinigen.
    - Verwenden Sie keine Reinigungsmittel zur Reinigung.
    - Schützen Sie sich vor einem elektrischen Schlag.
  - EN**
    - IP20, not waterproof.
    - For inside use only
    - Use a dry or slightly damp cloth for cleaning.
    - Do not use cleaning agents for cleaning.
    - Beware of electric shocks.
- NL LET OP:** Dit product mag alleen geïnstalleerd worden door een erkend installateur.
- DE ACHTUNG:** Die Installation muss von einer elektrotechnischen Fachkraft erfolgen!
- EN WARNING:** This product may only be installed by a recognized installer.

